

Uppgræðsla á vegum Landsvirkjunar



Aðalfundur Sjálfbærni- og Væðingisráðs 9 maí 2015

Dagbjartur Jónsson
Landsvirkjun

Uppgræðsla á vegum Landsvirkjunar



Landbótasjóður Norður-Héraðs

Gróðurstyrking við Háslón og á Hraunum

Landbótasjóður Fljótsdalshrepps

Meginmarkmið sjóðsins er að græða upp land a.m.k. til jafns við það gróðurlendi sem tapast undir Háslón við gerð Kárahnjúkavirkjunar

Í samræmi við úrskurð umhverfisráðherra og lögum um landgræðslu nr. 17/1965 segir m.a. í þriðja kafla og 17. grein að „sá, sem landsspjöllum veldur með mannvirkjagerð eða á annan hátt, er skyldur að bæta þau.“

Einnig á sjóðurinn að standa að uppgræðslu á áreyrum Jökulsár á Dal en vegna lægri vatnsstöðu árinnað eykst hættan á uppfoki af áreyrum

Stjórn Sjóðsins er skipuð af Fljótsdalshéraði til 4 ára í senn.

Núverandi stjórn skipa
Sigvaldi Ragnarsson, Hákonarstöðum formaður.
Björn Hallur Gunnarsson, Merki og Sænautaseli.
Katrín Ásgeirsdóttir, Hrólfsstöðum.

Ráðgjafanefnd Landbótasjóðs Norður-Héraðs.

Baldur Grétarsson, fulltrúi Fjóttsdalshéraðs formaður.

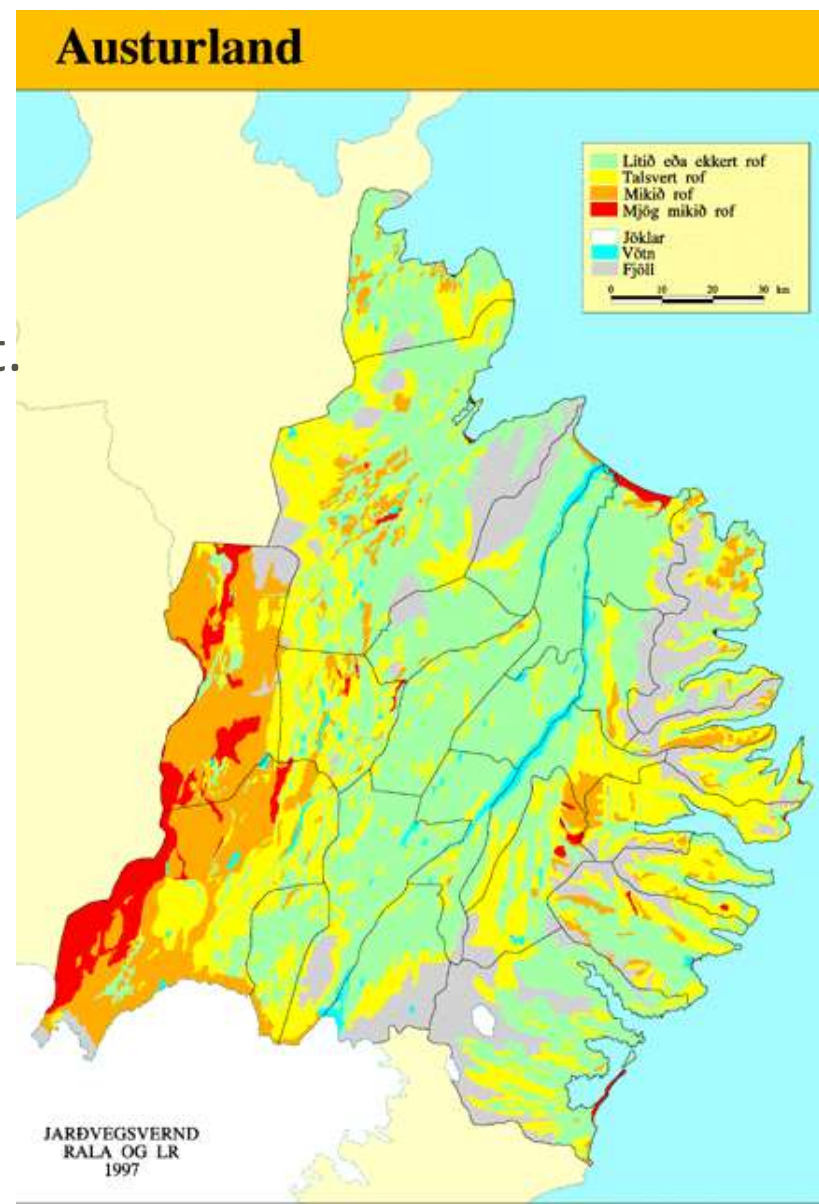
Rúnar Ingi Hjartarson, fulltrúi Landgræðslu ríkisins.

Dagbjartur Jónsson, fulltrúi Landsvirkjunar.

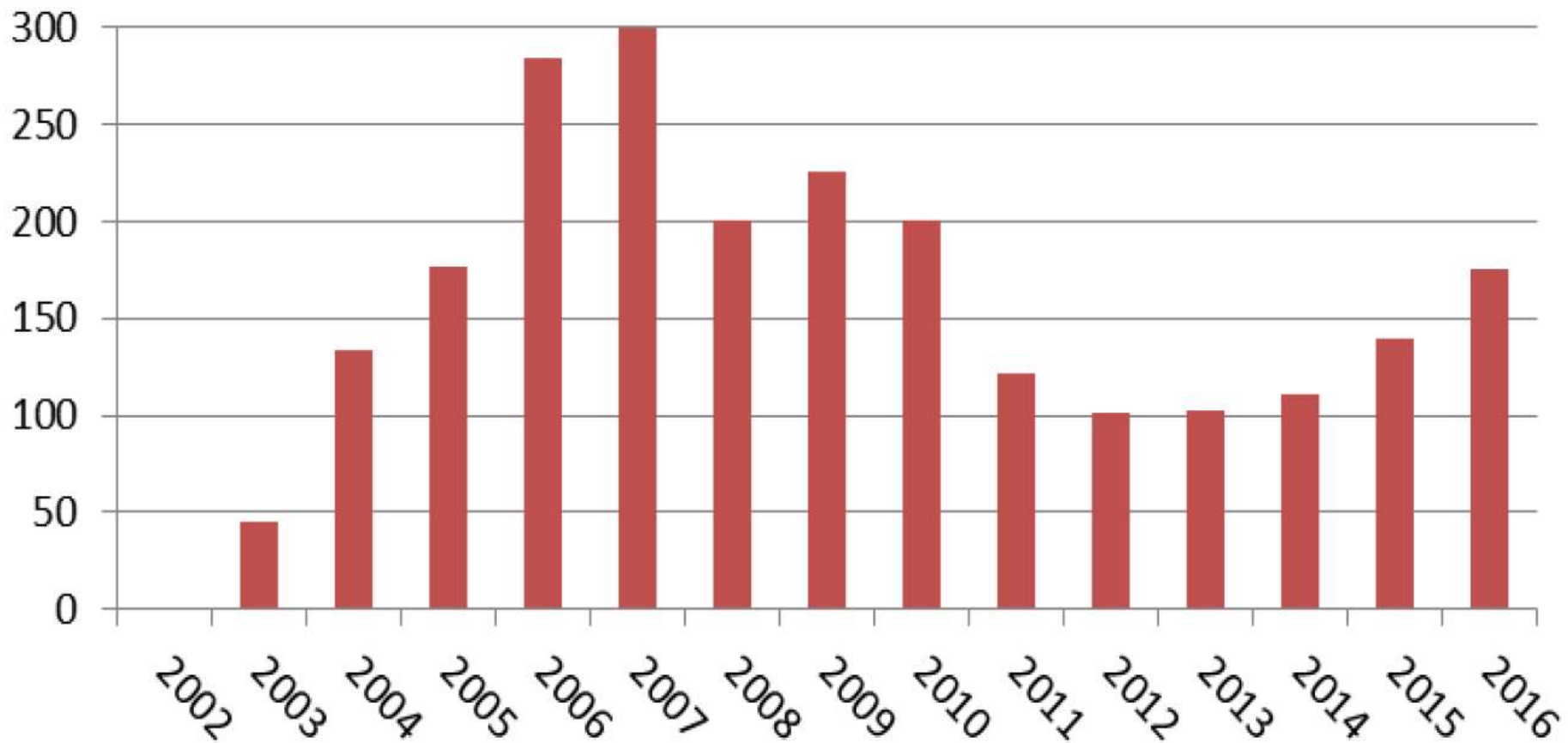
Landbótasjóður Norður-Héraðs

Aðferðarfræði

- Endurreisa vistkerfi á uppblásnu landi.
- Stöðva rof og vernda gróðurlendi, með áherslu á vistgerðir sem eru lík þeim sem glatast.
- Byggja upp beutiland.
- Samvinna við landeigendur/-notendur
- Beitarstýring
- Gæðastýring í sauðfjarrækt

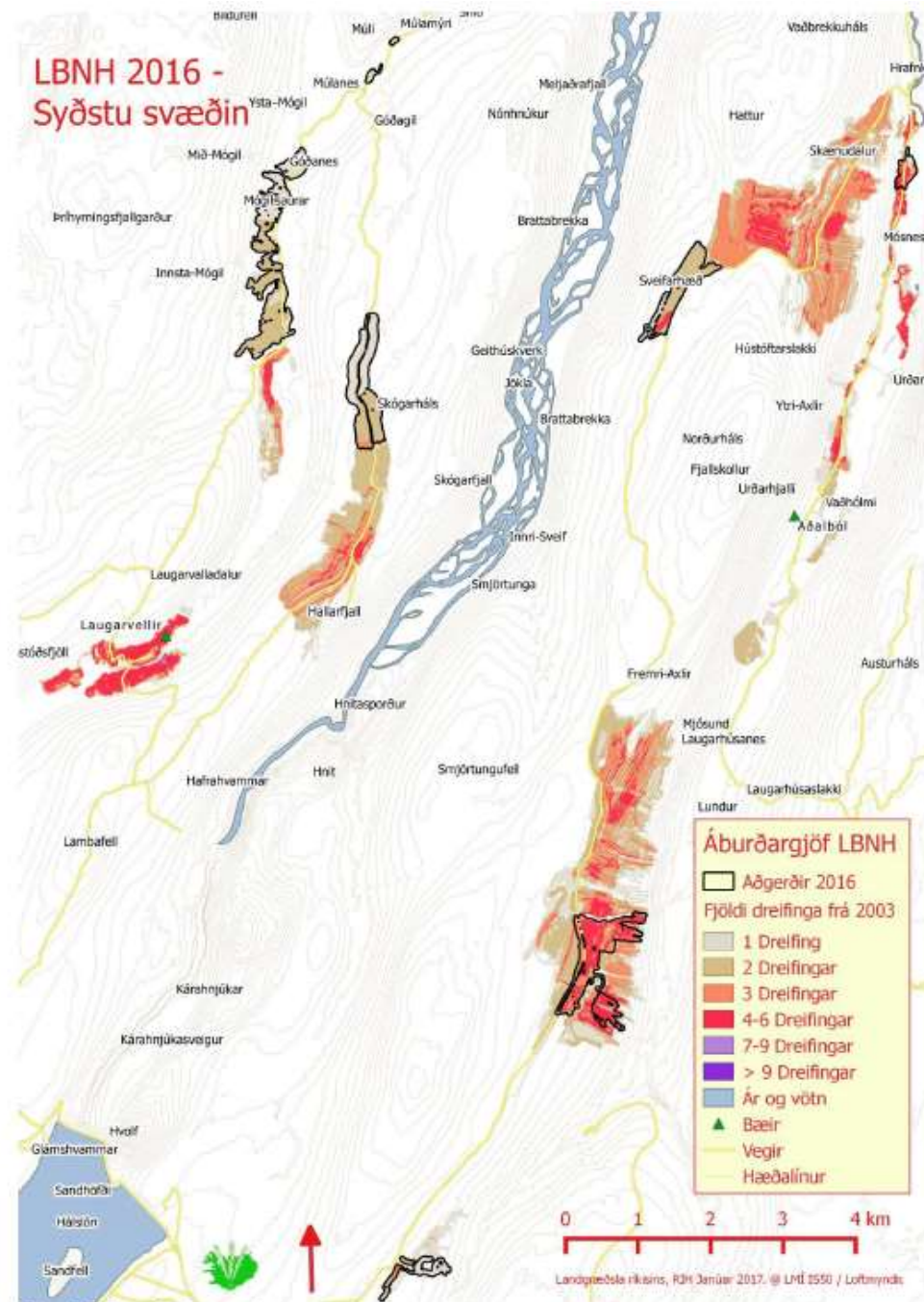


Tonnum áburðar dreift frá 2002 - 2016

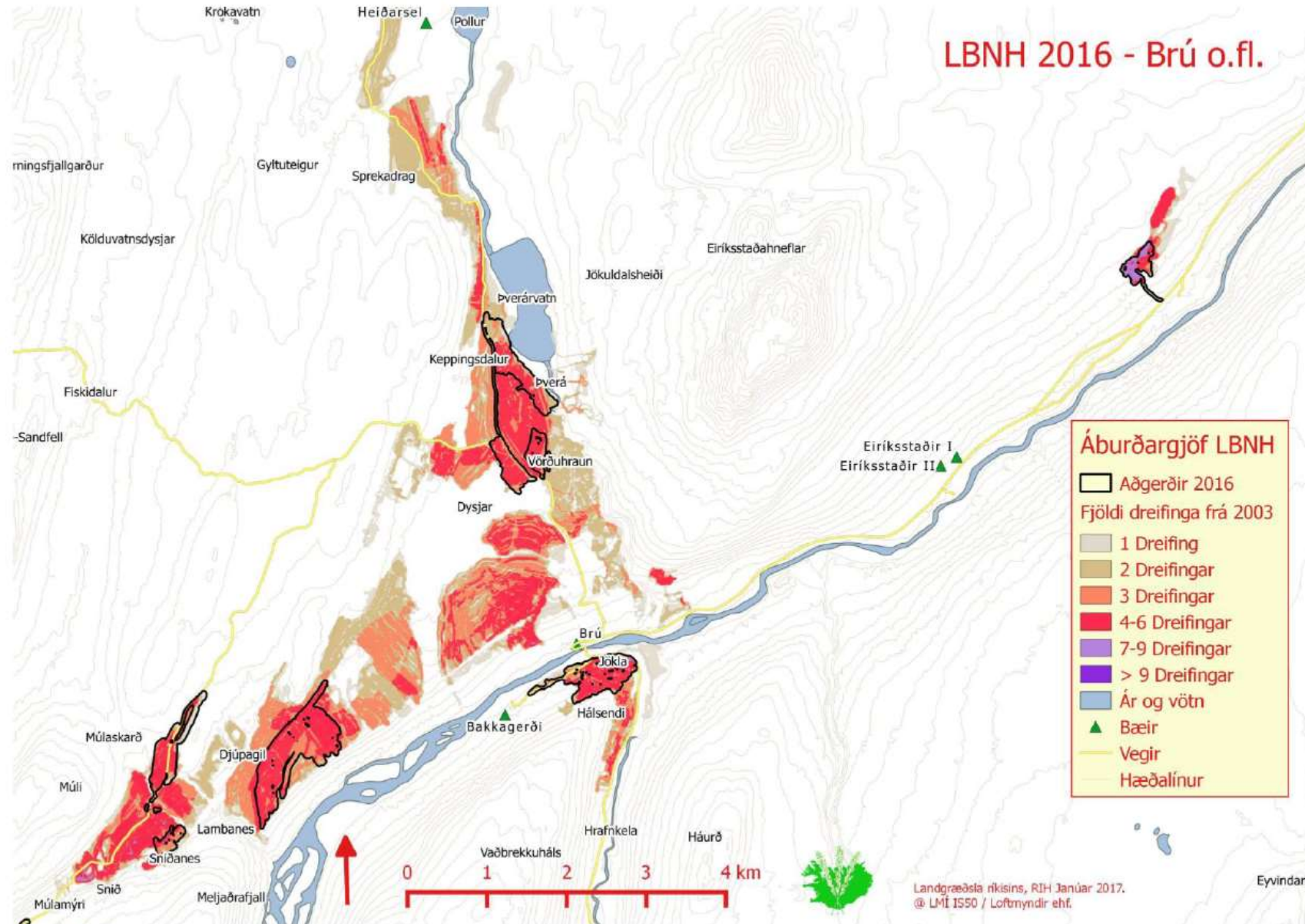


Landbótasjóður Norður-Héraðs

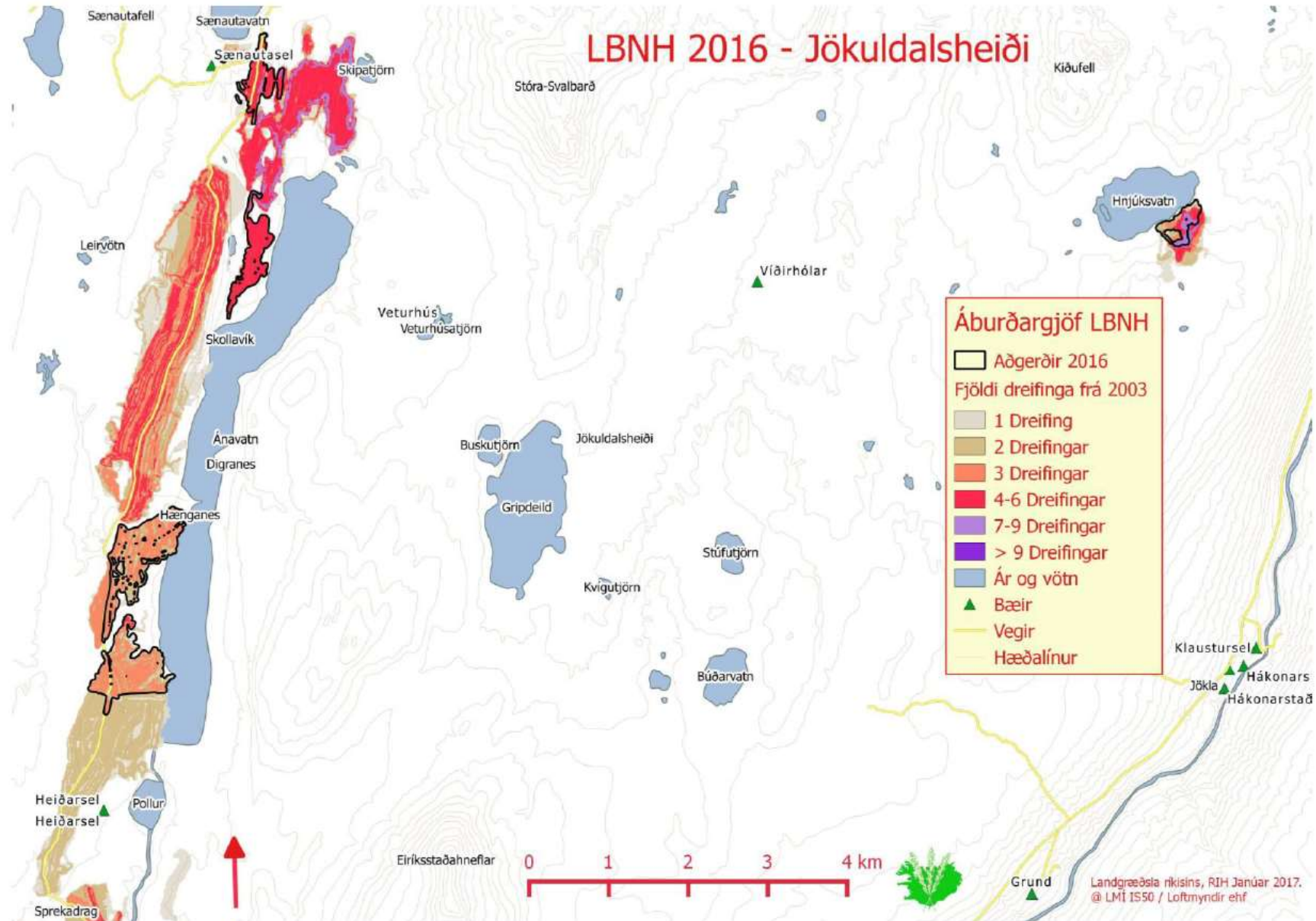
Svæði	ha
Heiðin	4.889
Áreyrar	557
Bændadreifing	585
Samtals	6.031



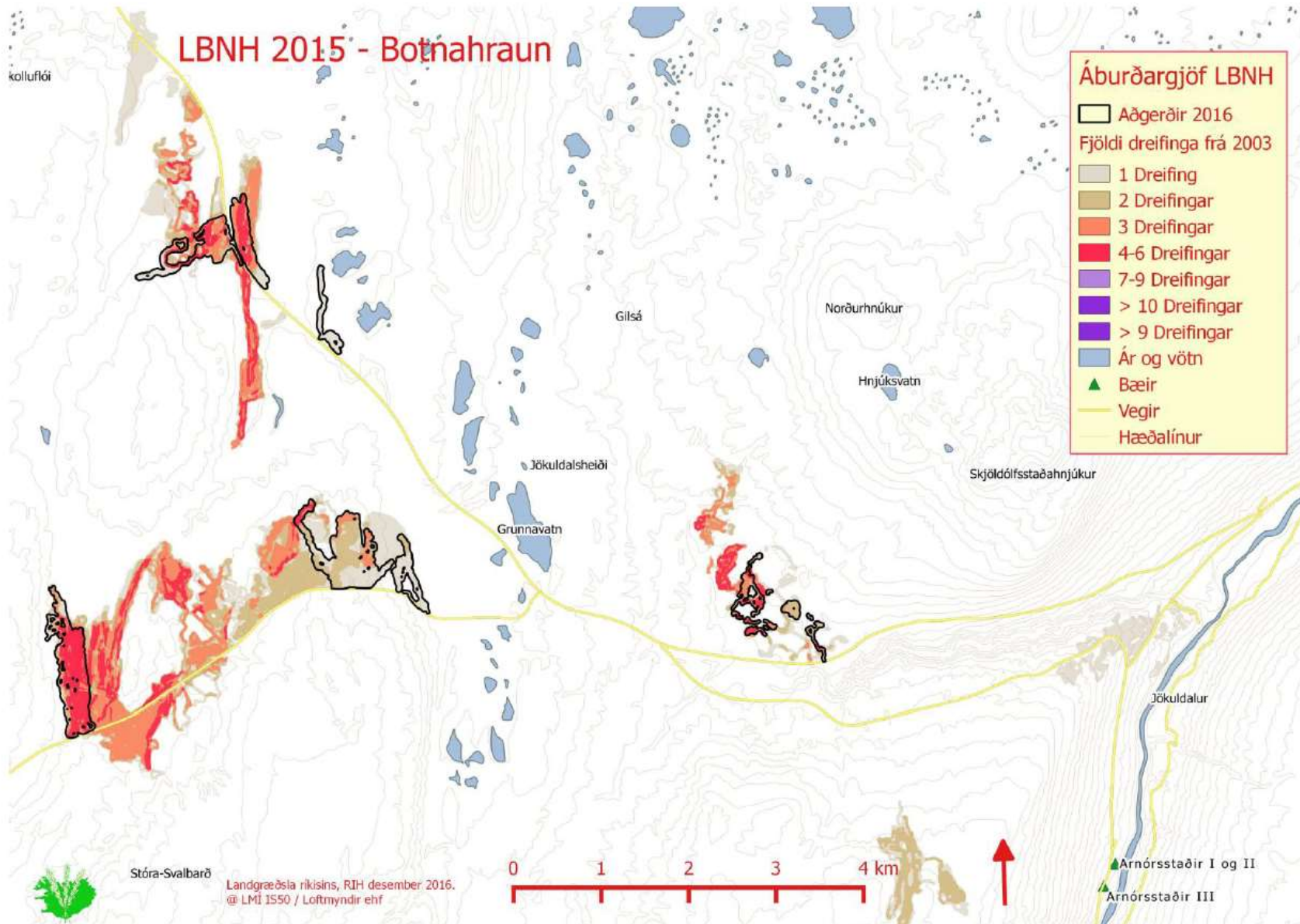
Mýnd 3: Kort af sýðstu svæðunum.



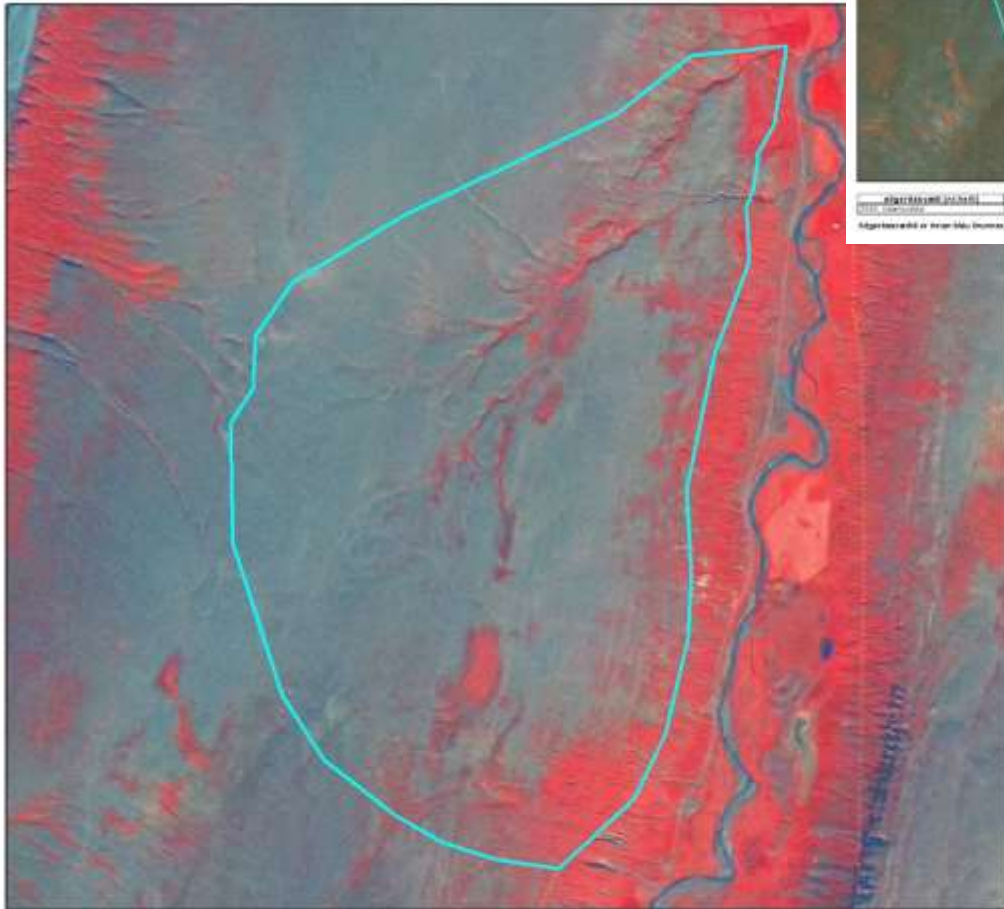
Mynd 4: Brú og nágrenni.



Mynd 5: Grunnvatnsalda og nágrenni.

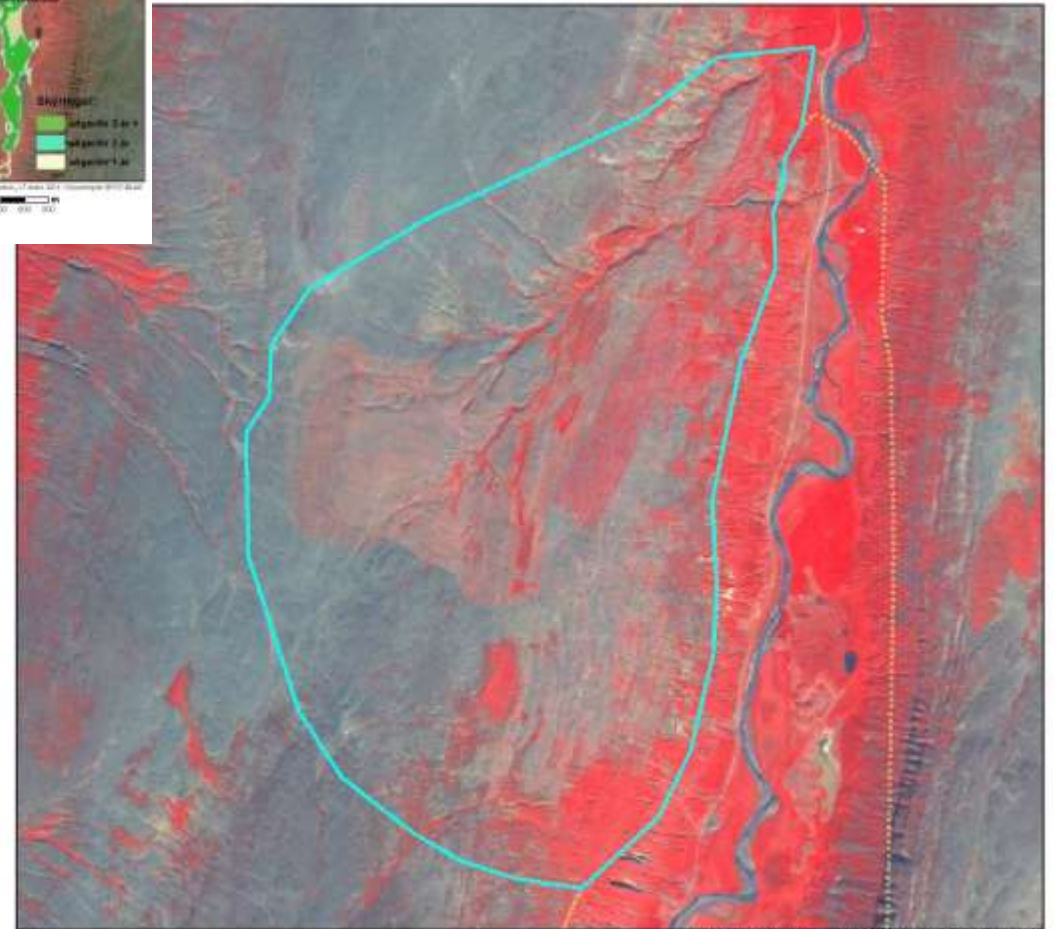


Mynd 6: "Svæði milli vega", Botnahraun, Langahlíð, „Toddastykki“ og Háreksstaðir, ásamt Skjöldófsstaðahnjúkur.



2548, Skænudalur og SPOT 2002-09-09

Landgræðsla ríkisins, JT mars 2011 / Gæmmynd SPOT 6LMI



2548, Skænudalur og SPOT 2010-09-02

Landgræðsla ríkisins, JT mars 2011 / Gæmmynd SPOT 6LMI



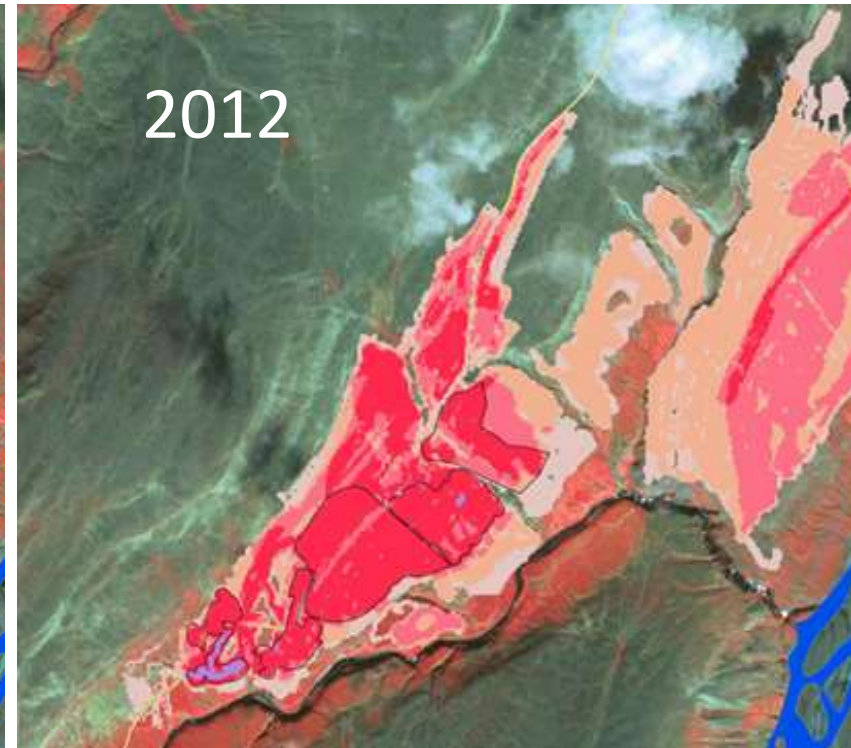
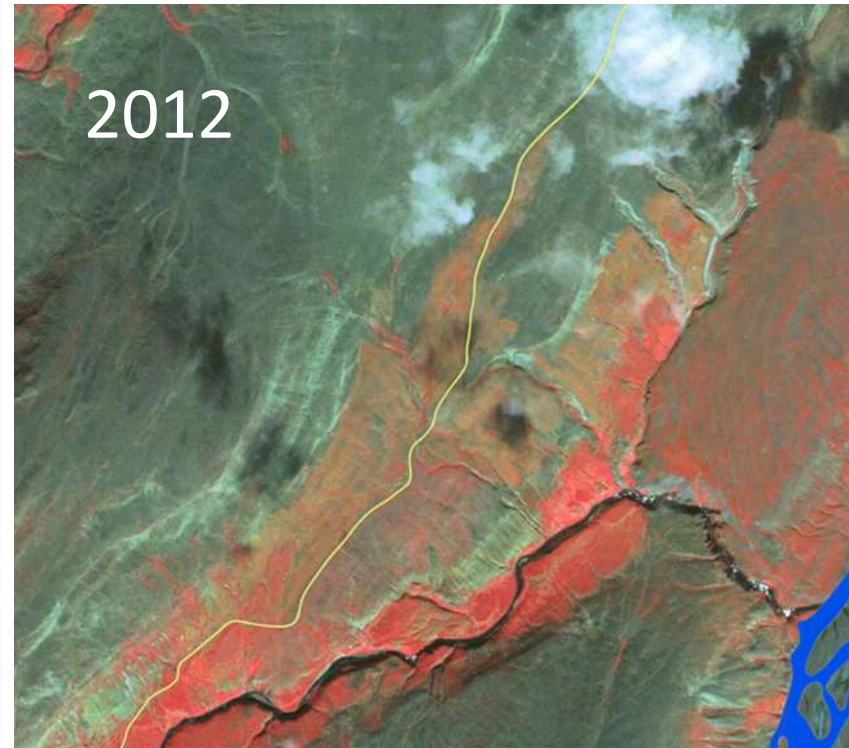
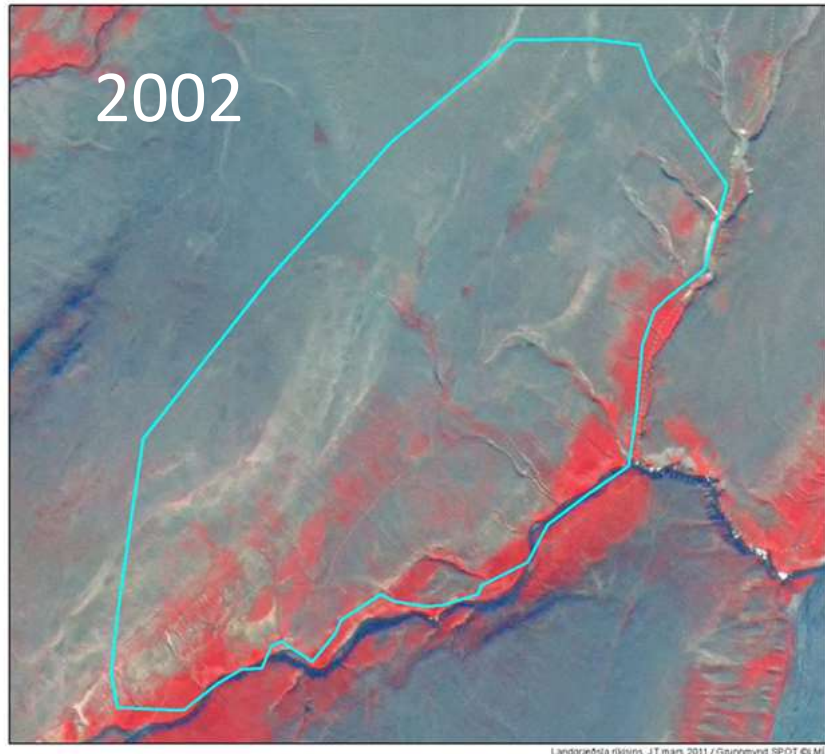


Landbótasjóður Norður-Héraðs



Landbótasjóður Norður-Héraðs





2292, Múli - Meljaðrafjall og SPOT 2002-09-09

Landgrænsla ríkissins, 11. mars 2011 / Grunnmynd SPOT ©LMI
0 100 200 400 600 800 m

Múli



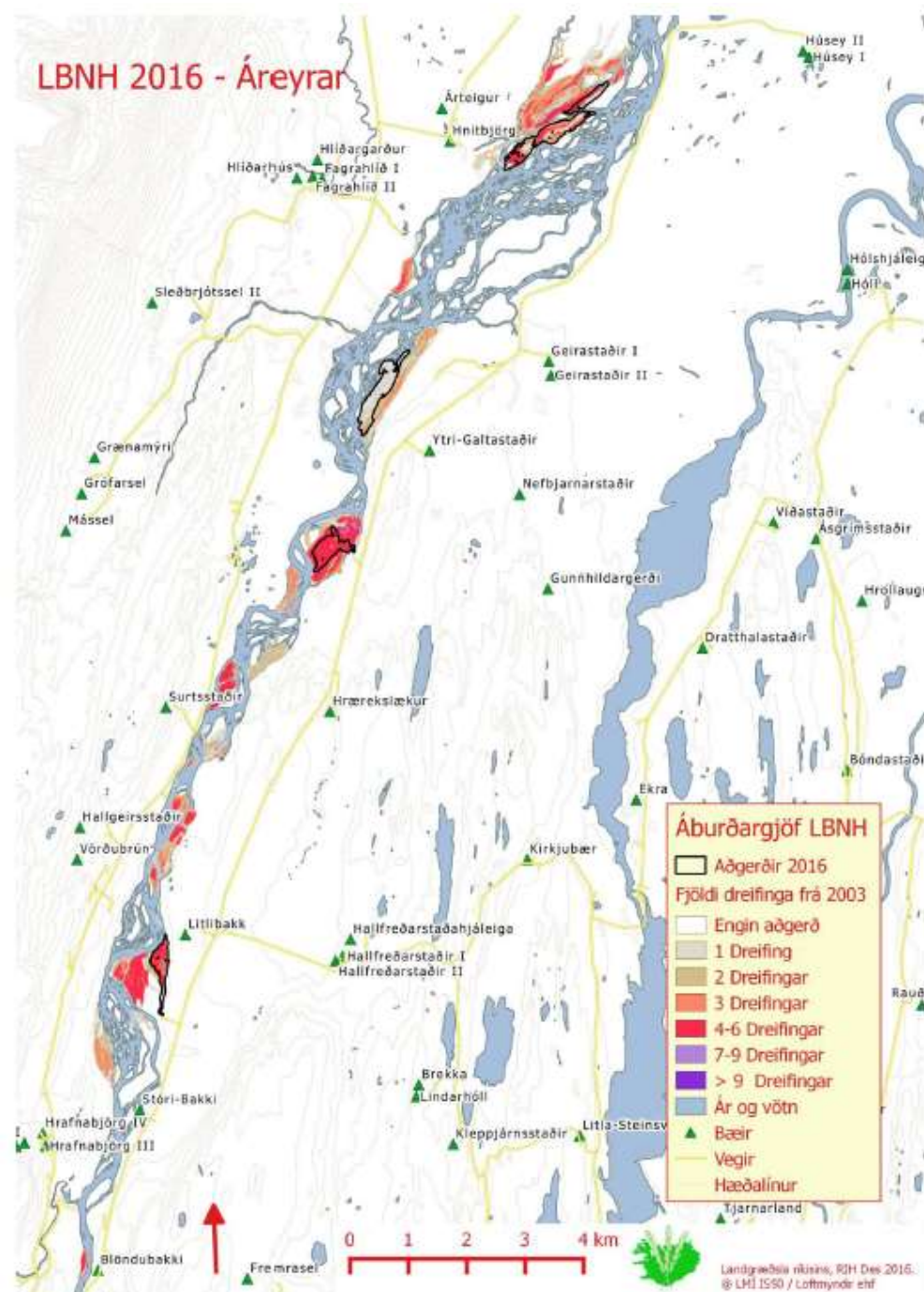
Múli



Grænöxl



Mynd 42: Grænöxl. Glögg skil áburðardreifingar.



Mynd 7: Áreyrar Jöklu





Landbótasjóður Norður-Héraðs



Landbótasjóður Norður-Héraðs




Landbótasjóður Norður-Héraðs





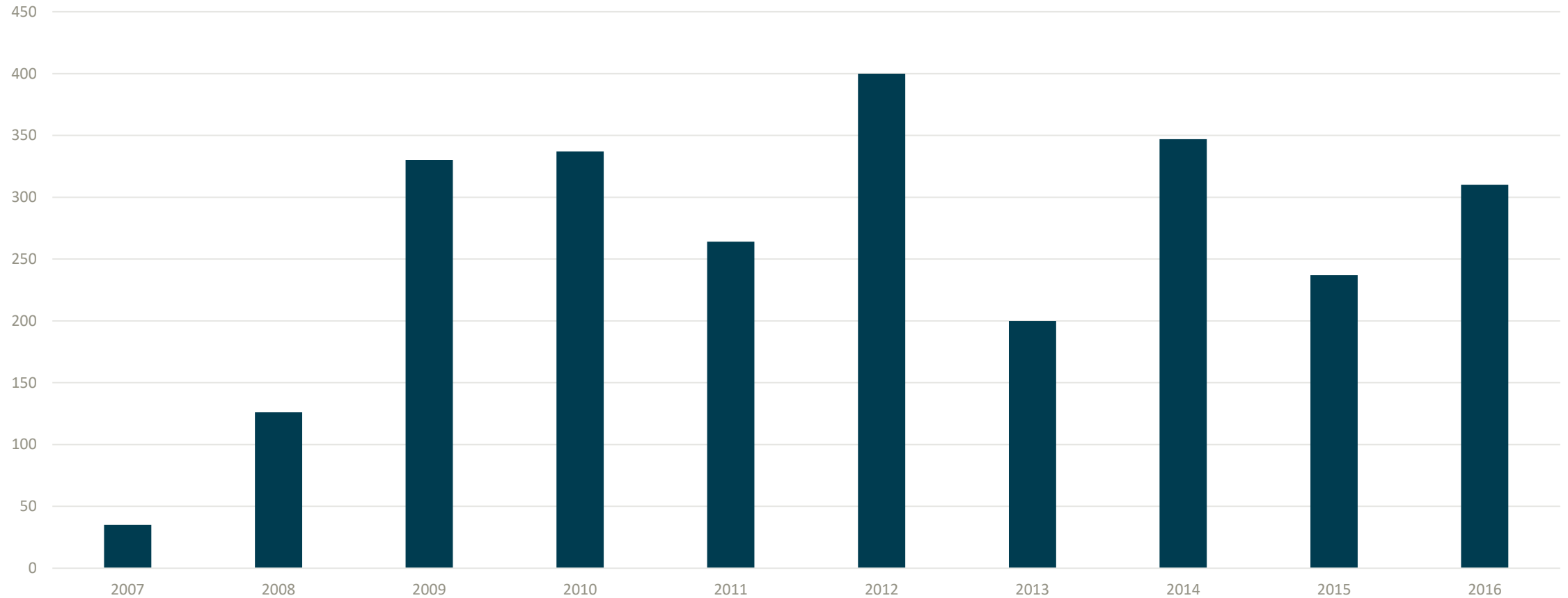
Landbótasjóður Fljótsdalshrepps



Sjóðurinn var stofnaður af Fljótsdalshreppi fyrir framlag Landsvirkjunar með það að aðalmarkmiði að stuðla að uppgræðslu og landbótum vegna þeirrar skerðingar og rýrnunar gróðurlendis sem verður vegna byggingar og reksturs Kárahnjúkavirkjunar.

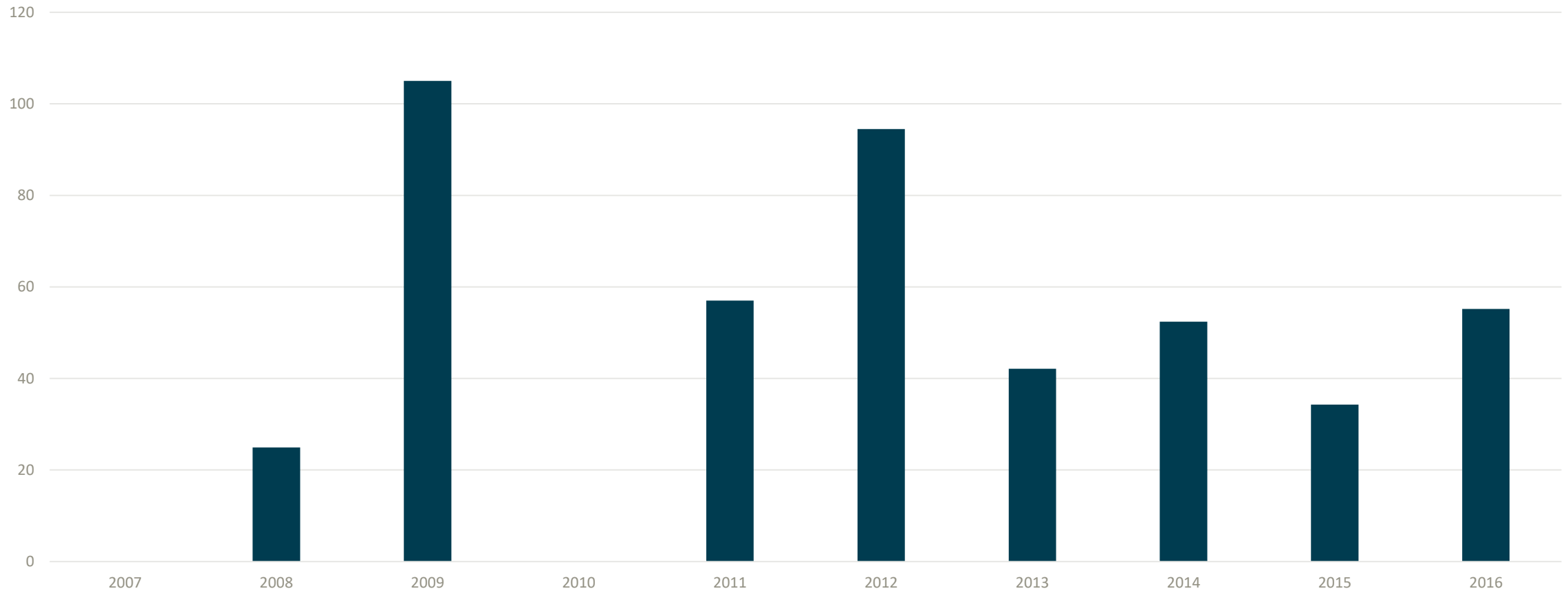
Landbótasjóður Fljótsdalshrepps

Flatarmál (ha)



Landbótasjóður Fljótsdalshrepps

Áburður tonn

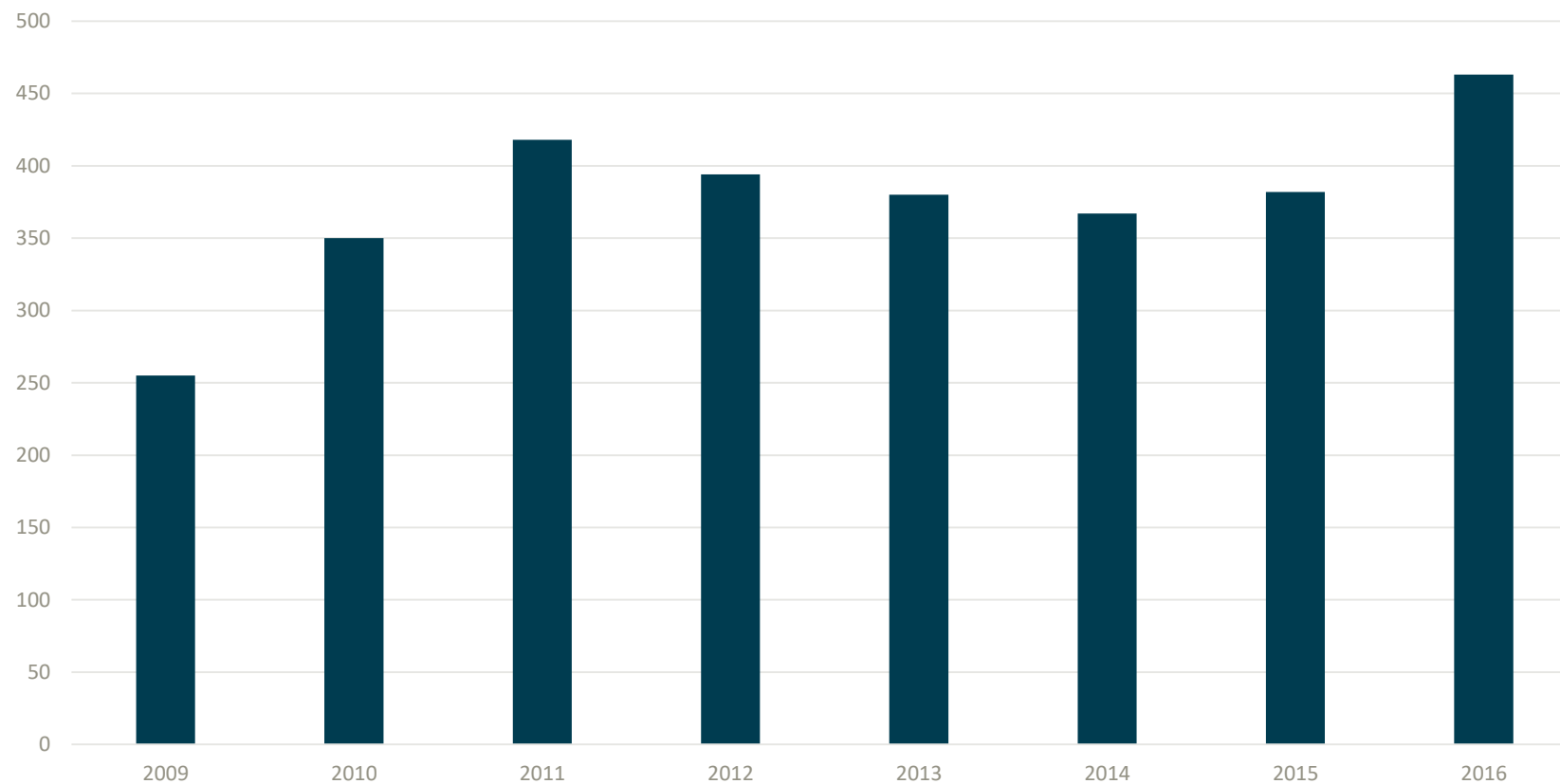


Uppgræðsla við Háslón og á Hraunum



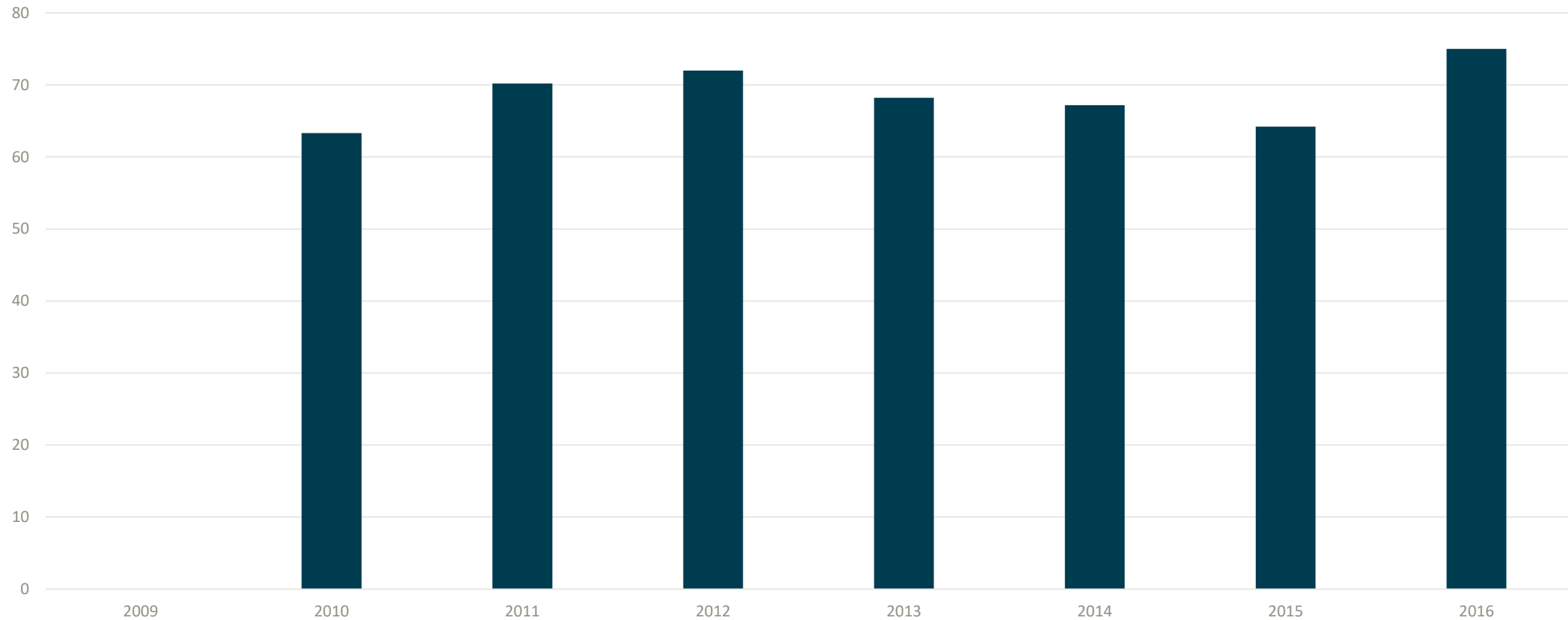
Uppgræðsla við Háslón og á Hraunum

Flatarmál í hektörum pr ár

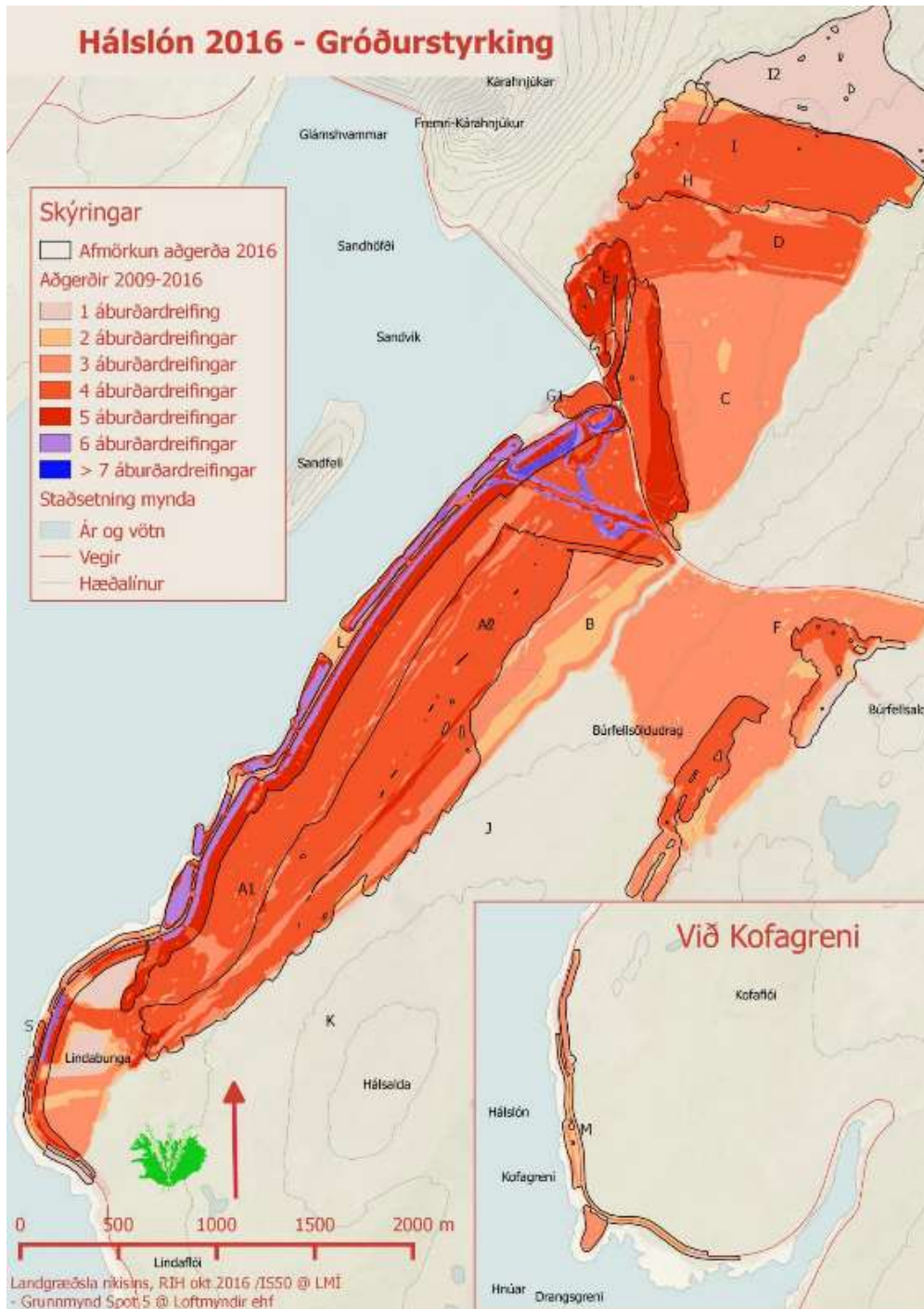


Uppgræðsla við Háslón og á Hraunum

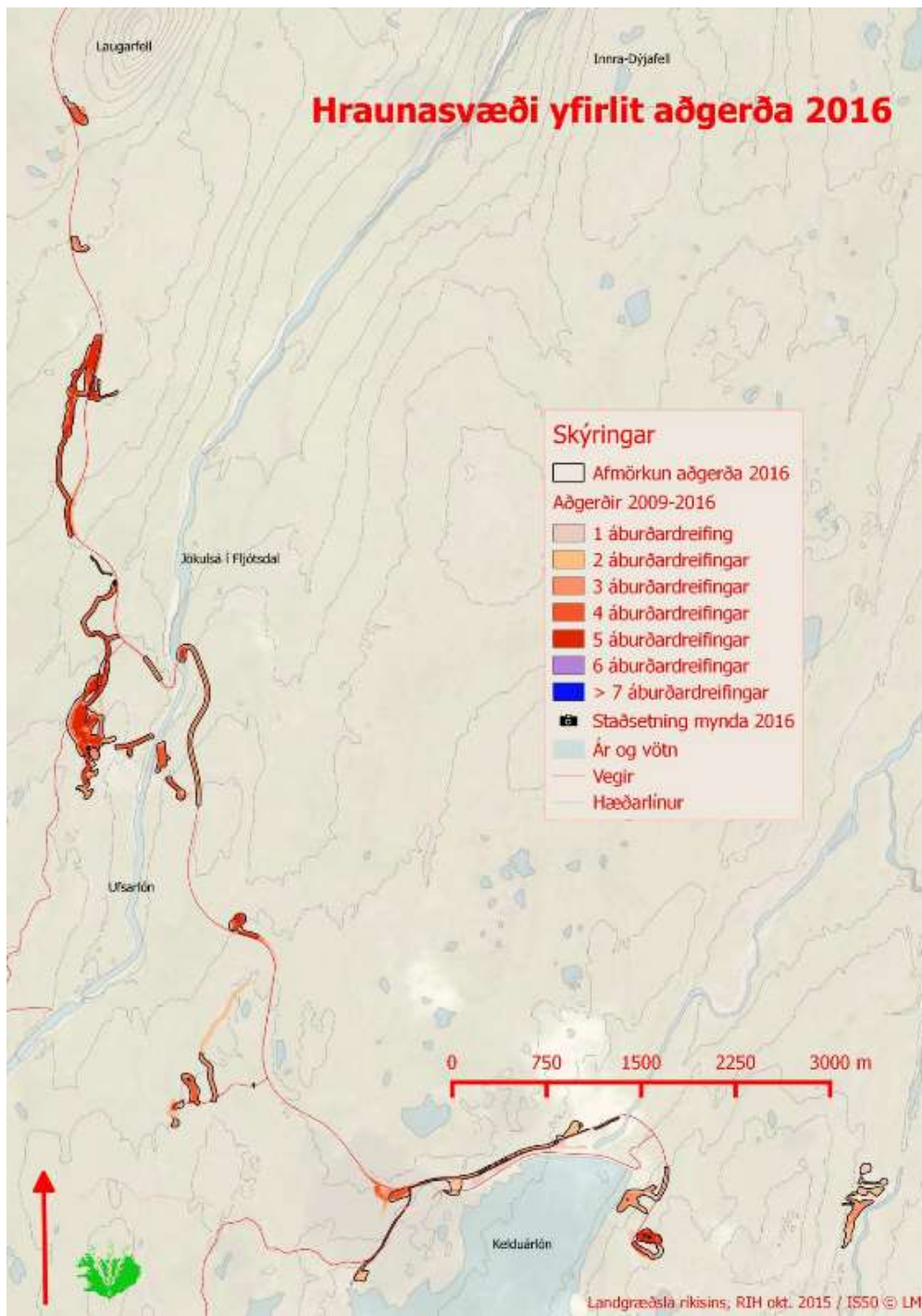
Áburður Alls



Hálslón 2016 - Gróðurstyrking



Hraunasvæði yfirlit aðgerða 2016



Uppgræðsla við Háslón og á Hraunum



Mynd 4: Horft til SV af Lindarbungu. Í forgrunni er sá hluti sem fékk áburð sumarið 2016.



Mynd 5: Dæmigerð þekja á Lindarbungu.

Takk Fyrir