



Efnahagsvísar sveitarfélaga

Guðlaugur Sæbjörnsson

Sjálfbærni

Ársfundur haldinn á Fáskrúðsfirði

6. maí 2015

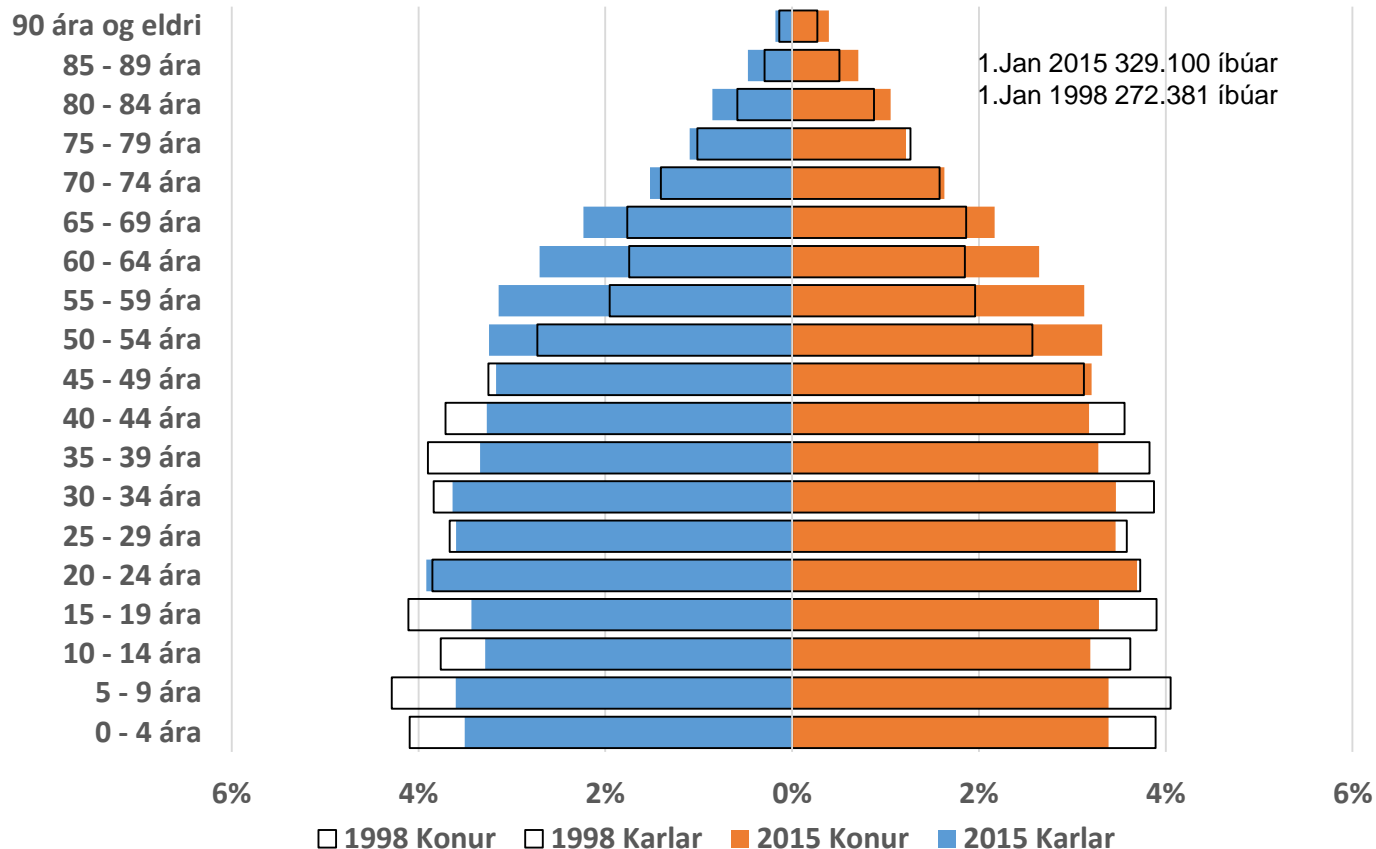


Íbúapróun á Austurlandi:

	2015	2002	1998	1993
Austurland	10.346	9.466	10.098	10.576
Fjarðabyggð	4.747	3.995	4.290	4.660
Fljótdalshérað	3.454	2.795	2.829	2.782
Önnur sveitarfélög	2.145	2.676	2.979	3.134

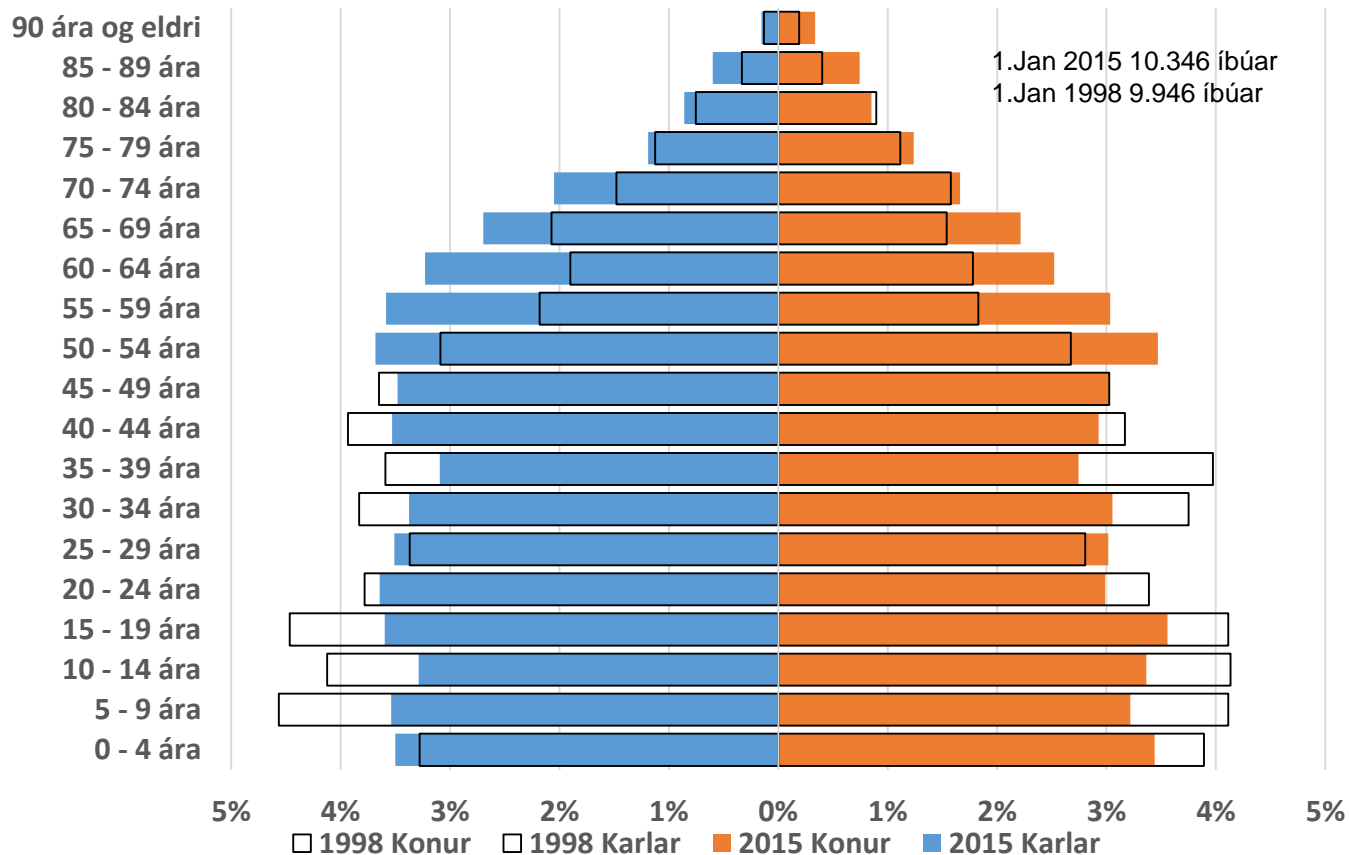


Aldursdreifing Ísland



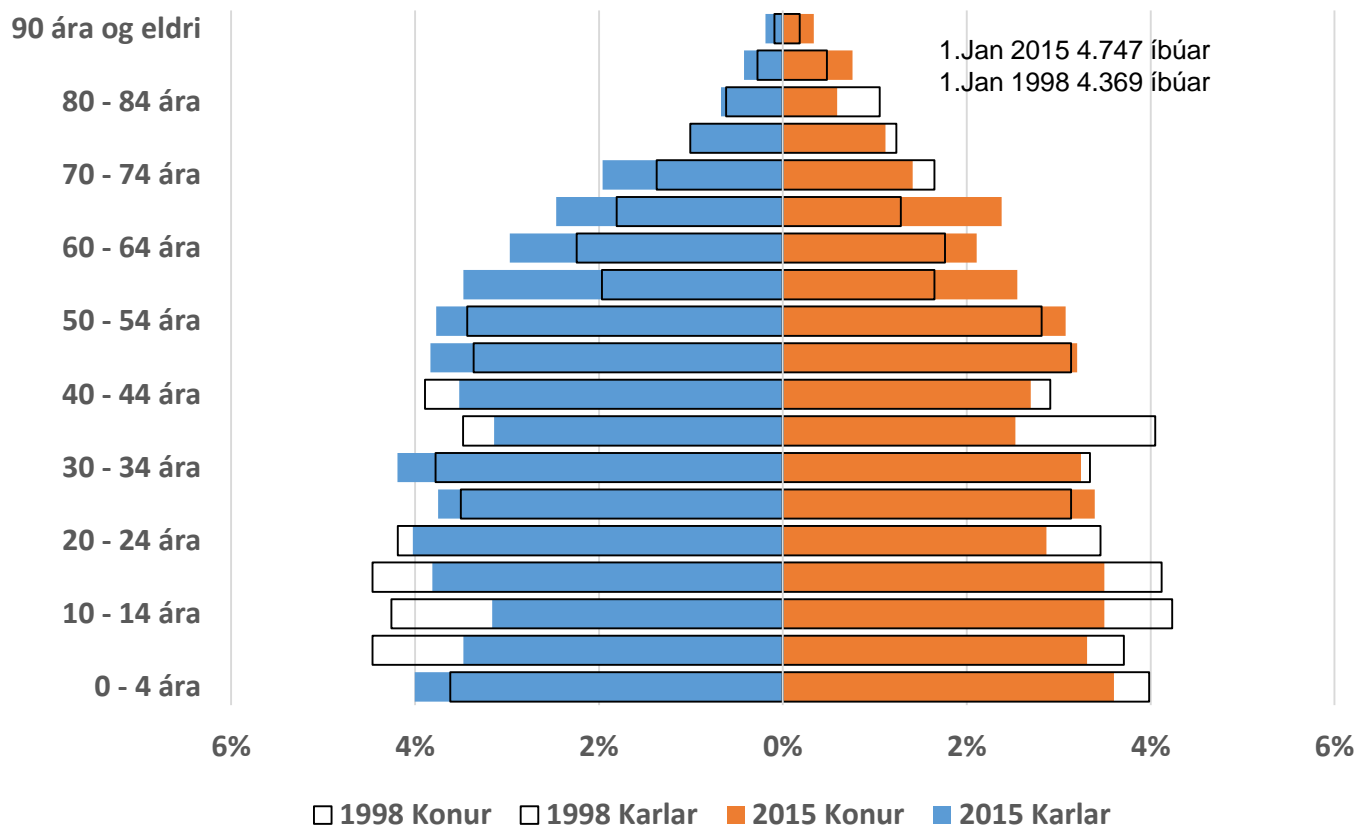


Aldursdreifing Austurland



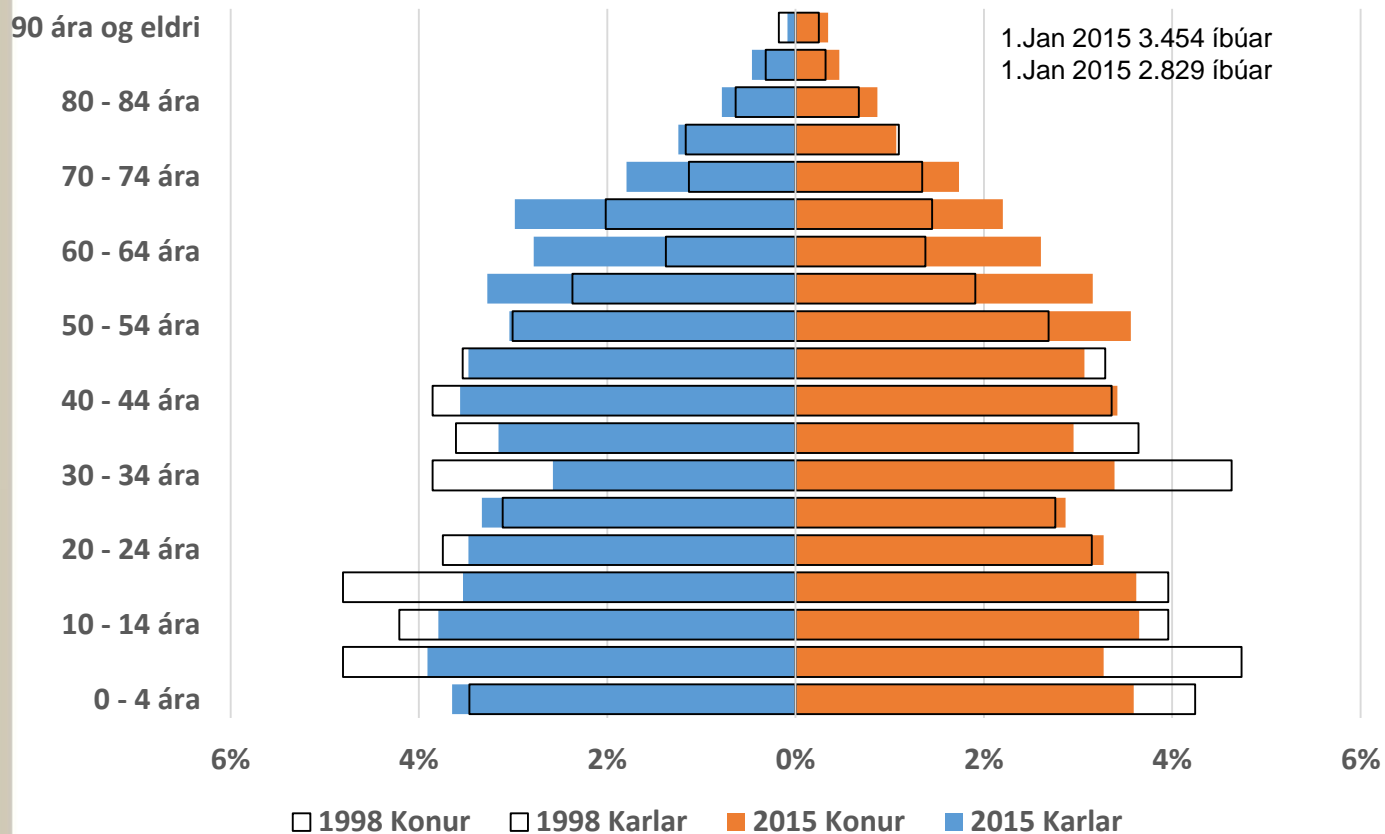


Aldursdreifing Fjarðabyggð



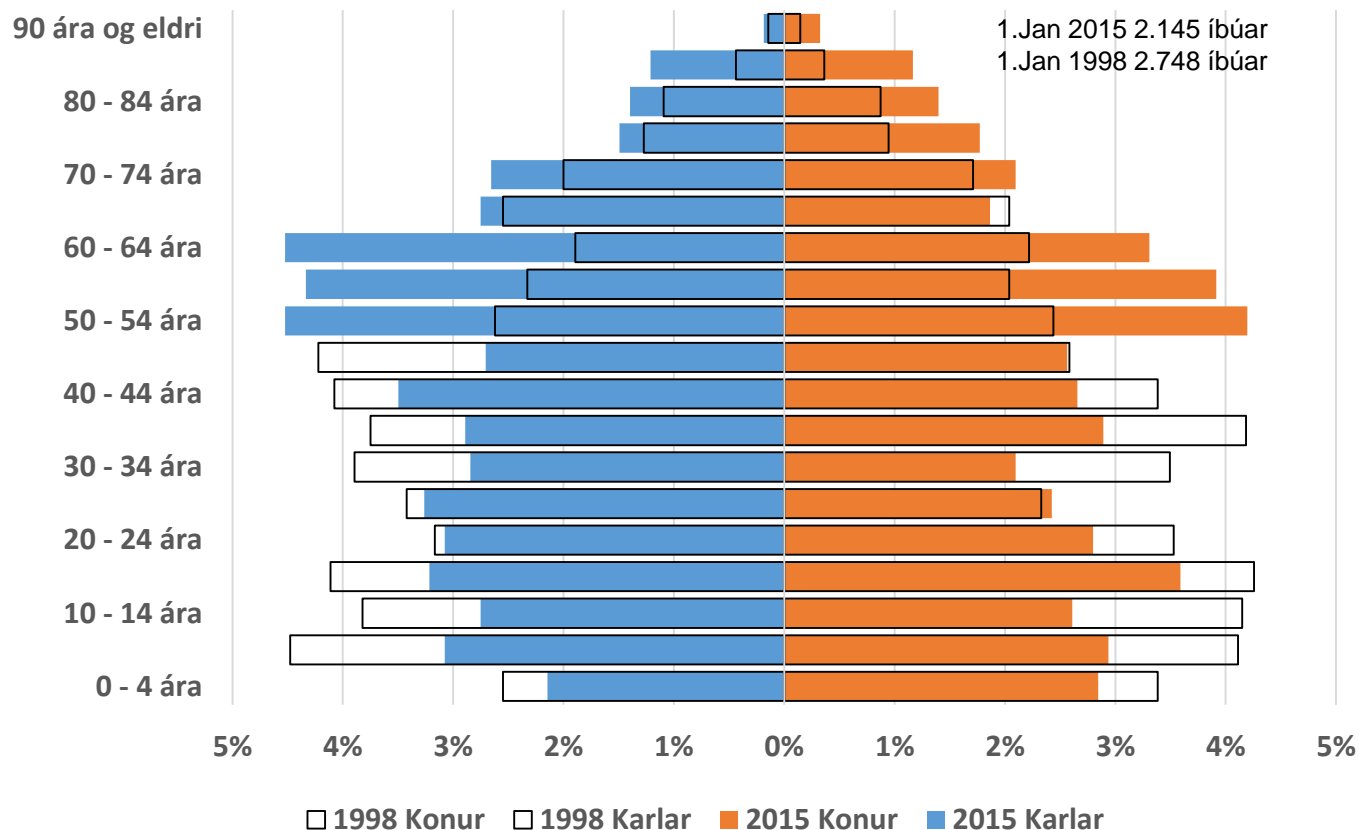


Aldursdreifing Fljótsdalshérað





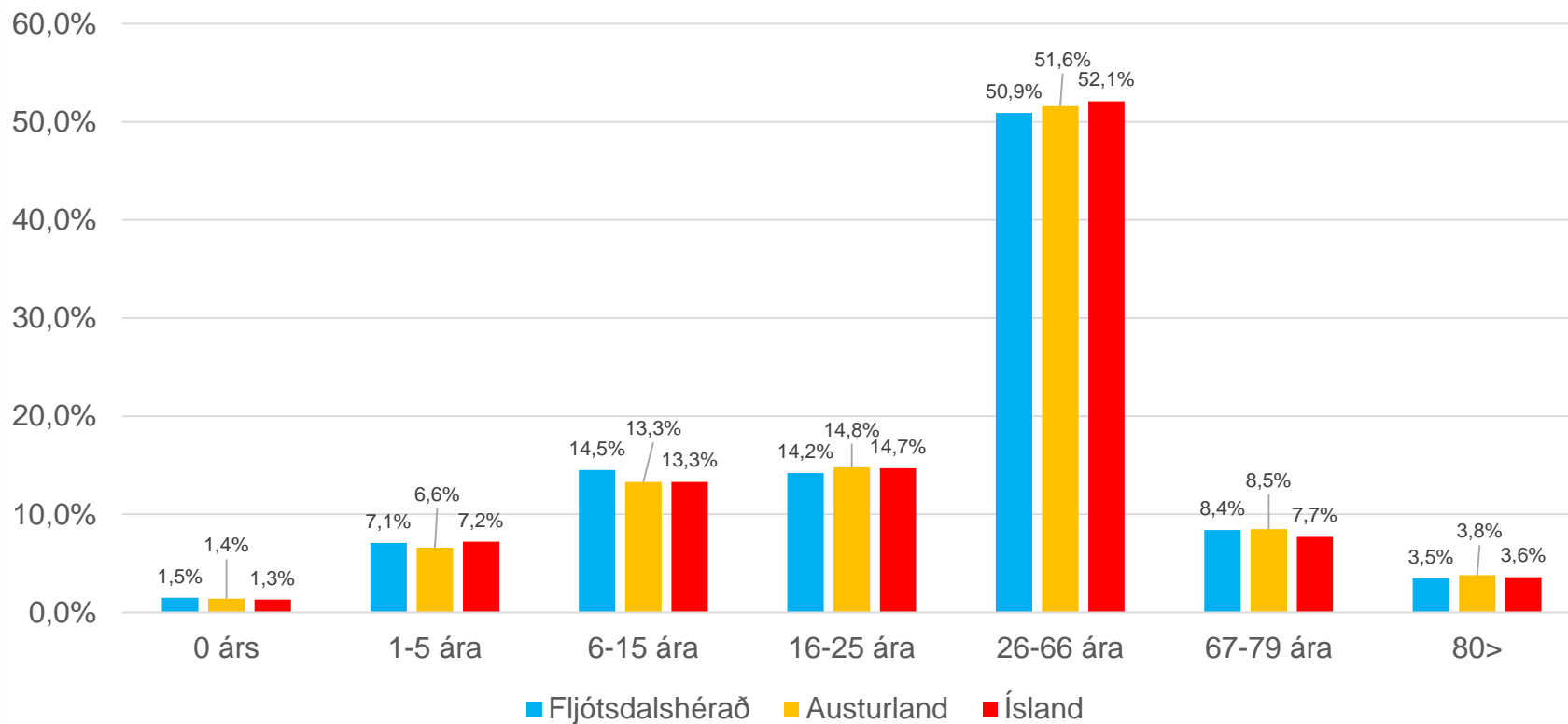
Aldursdreifing önnur sveitafélög Austurland



Fljótsdalshérað



Aldurssamsetning:





Íbúapróun á Fljótsdalshéraði:

	2015	2002	1998	1993
Fljótdalshérað	3.454	2.795	2.829	2.782
Þéttbýli	2.778	2.005	1.998	1.907
Dreifbýli	676	790	831	875



Nánar um þróun á íbúafjölda innan Fljótsdalshéraðs:

	2015	1993	Breyting
Jökuldalur	105	151	-46
Jökulsárhlíð	60	85	-25
Hróarstunga	79	94	-15
Fell dreifbýli	77	75	2
Fellabær	412	345	67
Hjaltastaðapinghá	65	74	-9
Eiðapinghá	91	152	-61
Vellir	141	148	-7
Skriðdalur	55	96	-41
Egilsstaðir	2.372	1.562	810
	3.457	2.782	675



Þróun atvinnuþátttöku:

Skráð atvinnuleysi eftir landsfjórðungum	maí.02	mar.15	Breyting	% af af íbúafj.
Höfuðborgarsvæðið samtals	2.851	4.065	42,58%	1,95%
Suðurnes samtals	167	637	281,44%	2,95%
Vesturland samtals	141	217	53,90%	1,41%
Vestfirðir samtals	67	131	95,52%	1,88%
Norðurland vestra samtals	61	82	34,43%	1,13%
Norðurland eystra samtals	362	569	57,18%	1,96%
Austurland samtals	95	145	52,63%	1,40%
Suðurland samtals	197	391	98,48%	1,50%
Alls	3.941	6.237	58,26%	1,92%



Þróun útsvarsstofns:

(á verðlagi 2013)

	Útsvarsstofn á íbúa 2002	Útsvarsstofn á íbúa 2013	Hækkun per/íbúa
Seyðisfjarðarkaupstaður	2.948	3.323	12,71%
Fjarðabyggð	3.207	3.765	17,39%
Vopnafjörður	2.904	3.084	6,18%
Borgarfjarðarhreppur	2.683	2.238	-16,60%
Fljótsdalshreppur	2.117	2.954	39,53%
Breiðdalshreppur	2.576	3.025	17,45%
Djúpavogshreppur	2.724	2.736	0,43%
Fljótsdalshérað	2.506	3.029	20,91%
	2.651	3.360	26,74%



	2002 (per/íbúa)		2013 (per/íbúa)	
	Skatttekjur án	Skatttekjur með	Skatttekjur án	Skatttekjur með
	<u>Jöfnunarsjóðs</u>	<u>Jöfnunarsjóði</u>	<u>Jöfnunarsjóðs</u>	<u>Jöfnunarsjóði</u>
Seyðisfjarðarkaupsstaður	438	591	512	660
Fjarðabyggð	440	557	593	684
Vopnafjarðarhreppur	392	521	439	652
Fljótsdalshreppur	251	591	1855	1876
Borgarfjarðarhreppur	391	654	320	698
Breiðdalshreppur	338	587	459	682
Djúpavogshreppur	369	561	398	664
Fljótsdalshérað	347	543	453	693

Fljótshérað



Úr ársreikningum 2013 A hluti á verðlagi 2013:

	Seyðisfj	Fjarðabyggð	Vopnafj	Fljótshérað	Borgarfj	Breiðdalsh	Djúpav.h	Fljótshérað	Samtals
Rekstarniðurstaða	24.426	285.859	40.966	-19.167	8.141	549	-18.794	-64.010	257.970
Framlegð	59.271	623.944	59.005	4.604	11.018	21.070	20.988	526.657	1.326.557
Framl í hlutf af tekjum	10,18%	16,37%	10,82%	3,37%	9,56%	13,23%	5,44%	18,15%	15,36%
Veltufé frá rekstri	69.604	506.782	76.361	9.733	12.675	7.281	7.418	321.491	1.011.345
Í hlutfalli af rekstartekjum	11,95%	13,30%	14,01%	7,12%	11,00%	4,57%	1,92%	11,08%	11,71%

Úr ársreikningum 2002 A hluti á verðlagi 2013:

	Seyðisfj	Fjarðabyggð	Vopnafj	Fljótshérað	Borgarfj	Breiðdalsh	Djúpav.h	Fljótshérað	Samtals
Rekstarniðurstaða	-12.644	51.566	-51.776	163	16.546	-13.787	-180	-17.604	-27.714
Framlegð	15.892	7.585	-6.097	2.043	21.779	-3.167	32.215	87.438	157.687
Framl í hlutf af tekjum	2,56%	0,28%	-1,31%	2,85%	19,67%	-1,70%	10,25%	4,44%	2,46%
Veltufé frá rekstri	29.063	82.558	-25.113	2.486	27.142	-2.326	23.068	81.557	218.436
Í hlutfalli af rekstartekjum	4,68%	3,10%	-5,39%	3,47%	24,51%	-1,24%	7,34%	4,14%	3,41%

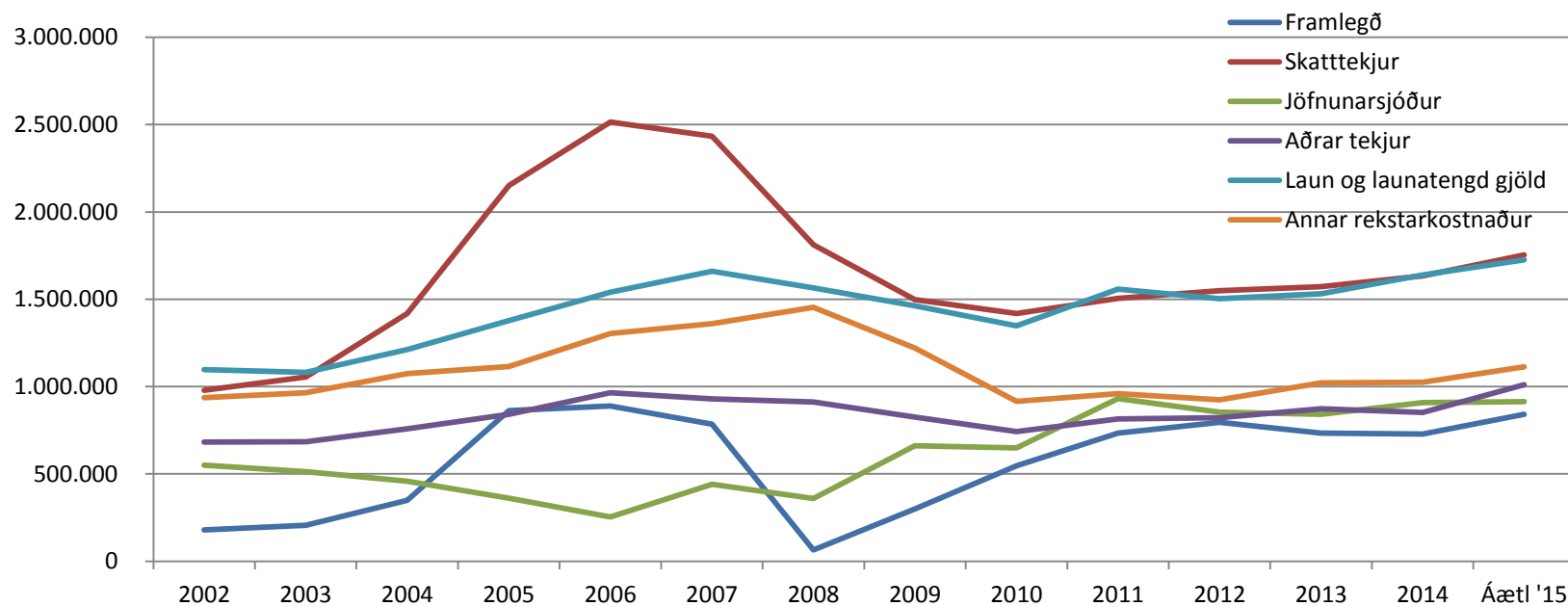


Úr ársreikningum 2002 á verðlagi 2013:

	Austur-Hérað		Fellahreppur		Norður-Hérað		Samtals 2002	
	A-hluti	A og B hluti	A-hluti	A og B hluti	A-hluti	A og B hluti	A-hluti	A og B hluti
Rekstarniðurstaða	-6.043	-30.294	-9.319	-22.775	-2.241	-3.776	-17.604	-56.844
Framlegð	76.010	164.041	5.295	7.856	6.133	5.770	87.438	177.667
Framl í hlutf af tekjum	5,20%	9,80%	1,75%	2,48%	2,99%	2,81%	4,44%	8,09%
Veltufé frá rekstri	72.113	128.504	131	-2.758	9.313	8.369	81.557	134.115
Í hlutfalli af rekstartekjum	4,93%	7,68%	0,04%	-0,87%	4,55%	4,07%	4,14%	6,11%



Ársreikningar Fljótsdalshéraðs 2002-2014 á föstu verðlagi



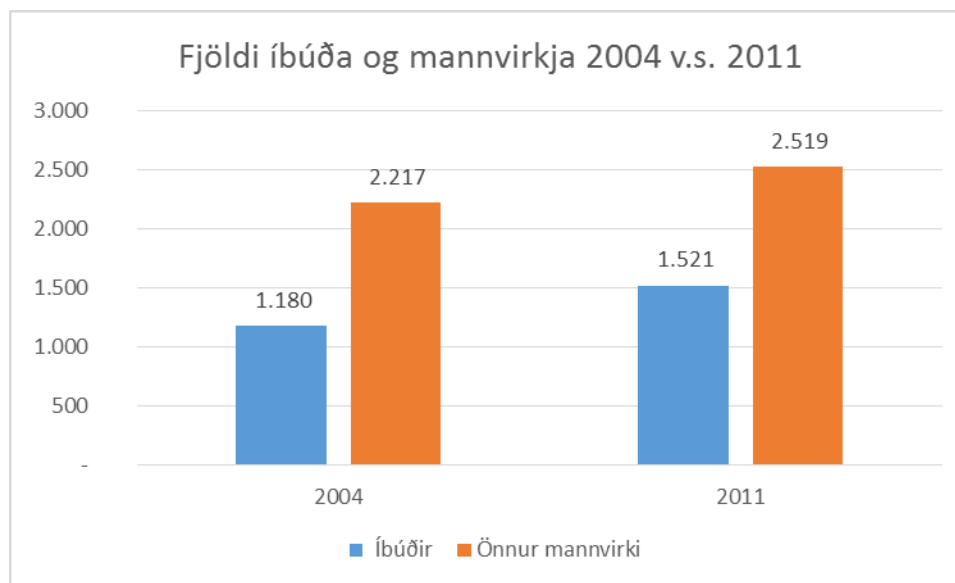


Breytingar á innviðum - Fjarðabyggð og Fljótsdalshérað

- Skólabyggingar
- Íþróttamannvirki
- Ný íbúðahverfi
- Ný athafnasvæði
- Ný atvinnustarfsemi
- Veituframkvæmdir
- Hafnarmannvirki
- Hjúkrunarheimili
- Almenningsamgöngur
- Efling slökkviliða
- Efling stjórnsýslu
- Vegaframkvæmdir
- Jarðgöng



- **Fljótsdalshérað – helstu breytingar:**
- Leikskólinn Skógarland
- Egilsstaðaskóli viðbygging (3900m²)
- Hjúkrunarheimili (3000 m²)
- Fellavöllur (gervigrasvöllur)
- Íþróttahús í Fellabæ
- Hlymsdalir, Félagsaðstaða aldraðra og dagvistun (500m²)
- Nýtt tjaldsvæði og þjónustuhús
- Sparkvellir við 3 skóla
- Virkjun á nýrri gjöfulli heitavatsborholu við Urriðavatn og endurnýjun stofnlagnar
- Nýtt vatnsból á Fagradal ásamt stofnlögn
- Hitavatslögn í sumarbústaðabyggð á Einarstöðum
- Fráveituframkvæmdir
- Kaup á landi og lóðum
- Uppbygging 3ja nýrra íbúðasvæða með tilheyrandi gatnagerð
- Grunnur lagður að uppbyggingu á nýjum miðbæ
- Sláturhúsið
- Reiðhöll á lðavöllum og hestamannvirki í Fossgærði
- Safnahúsið Egilsstöðum
- Skíðasvæðið í Stafdal





Samtölur úr fasteignaskrá fyrir árin 2004 og 2011		
	2004	2011
Flatarmál	147.810 m ²	197.016 m ²
Fjöldi Matseininga	5.157	6.182
Rúmmál bygginga	156.3509 m ³	199.8862 m ³



- Annað:
 - **1. árs börn inn á leikskóla**
 - **Félagsþjónusta stórlega eflst**
 - **Málaflokkur fatlaðra**
 - **Meira fjármagn til menningar- og íþróttamála**
 - **Almenningssamgöngur bæði í þéttbýli og dreifbýli**
 - **Ungmennahús**
 - **Menningarmiðstöð**
 - **Samfélagssjóðir og samstarf við Alcoa og Landsvirkjun**
 - **Héraðsprek**
 - **Landbótasjóður Norður Héraðs**
 - **Sorpmál**
 - **Laxveiði í Jöklu**
 - **Lágvöruverslanir**
 - **Sérfræðiþjónusta eflst**
 - **Útibúavæðing**
 - **Opinberar stofnanir**

Fljótsdalshérað

Áfram til framtíðar!



fljotsdalsherad.is

